

## Уплотнительные кольца

Применяются для уплотнения соединения манометра с бобышкой, краном или клапаном

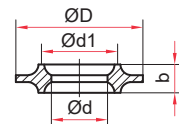
Рабочее давление, МПа  
до 160

Материал  
Медь М1М

Исполнение  
Тип 1 — фигурное кольцо  
Тип 2 — плоское кольцо

Техническая документация  
ТУ 4218-001-4719015564-2015

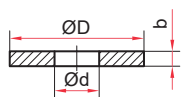
Исполнение



Размер резьбы

Размер (мм)

	Размер резьбы	Размер (мм)			
		D	d	d1	b
G¼, M12x1,5		9,5	5	7	3
G½, M20x1,5		18	8	11	4



G¼, M12x1,5		9,5	5	—	1
G½, M20x1,5		18	6,5	—	2

## Паронитовые прокладки

Применяются для уплотнения соединения манометра с бобышкой, краном или клапаном

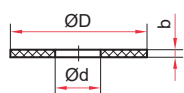
Рабочее давление, МПа  
4

Максимальная рабочая температура, °C  
150

Материал  
Паронит ПМБ

Техническая документация  
ТУ 4218-001-4719015564-2015

Исполнение



Размер резьбы

Размер (мм)

	Размер резьбы	Размер (мм)		
		D	d	b
G¼, M12x1,5		12	5	1
G½, M20x1,5		18	6	1

## Фторопластовые прокладки

Применяются для уплотнения соединения манометра с бобышкой, краном или клапаном

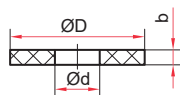
Рабочее давление, МПа  
16

Максимальная рабочая температура, °C  
150

Материал  
Фторопласт Ф4

Техническая документация  
ТУ 4218-001-4719015564-2015

Исполнение



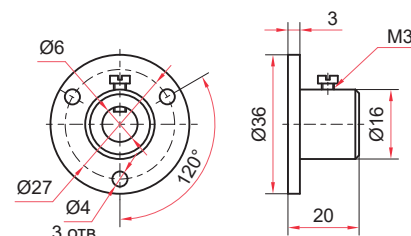
Размер резьбы

Размер (мм)

	Размер резьбы	Размер (мм)		
		D	d	b
G¼, M12x1,5		10	4	2
G½, M20x1,5		18	6	2

## Фланец для БТ серии 211

Применяется при установке биметаллических термометров в системах вентиляции и кондиционирования



**avroga-arm.ru**  
**+7 (495) 956-62-18**